

تعریف و کد دهی انواع ریموت های دستی (آنبرد) محصولات ایران خودرو و سایپا

- همکار گرامی جهت کد دهی ریموت های دستی به نکات زیر توجه کنید:
- 1- ریموت های موجود در بازار فقط با آرم (سازه پویش) میباشند یعنی گیرنده و فرستنده حتما از باید از یک شرکت با آرم همان شرکت باشد
 - 2- ریموت های (آراذ غرب) (AG) و پی اس پی (PSP) و شایان کاو در بازار موجود نمی باشند
 - 3- محل نصب گیرنده پژو 405 تک دکمه ای و سمند قدیم تاشو و سمند ضامن دار جدید 3 دکمه ای داخل خودرو بالای آینه وسط کنار چراغ سقف می باشد
 - 4- محل نصب گیرنده سمند 2 دکمه ای تیغه ثابت / پژو 405 جدید 2 دکمه ای ضامن دار در قسمت زیر قاب فرمان یا داخل جعبه فیوز توسط 2 پیچ مهار شده است
 - 5- گیرنده پراید 132 بالای پدال پشت کامپیوتر (ECU) می باشد
 - 6- برای پژو 405 تک دکمه ای فقط یک عدد ریموت قابل تعریف می باشد
 - 7- برای بقیه گیرنده ها میتوان 2 عدد ریموت تعریف کرد
 - 8- ریموت پژو 206 و زانتیا و (L90) و سمند مالتی پلکس به وسیله دستگاه دیاگ باید تعریف شود

پژو 405 ضامن دار 2 دکمه ای جدید سازه پویش:

محل نصب این گیرنده زیر قاب فرمان یا داخل جعبه فیوز می باشد و 2 عدد ریموت قابل تعریف می باشد
توجه

حتما قبل از تعریف ریموت گیرنده باید ریست شود

- 1- برای ریست کردن ریموت نقطه اتصال که در تصویر مشخص شده است را با پنس 5 ثانیه اتصال دائم دهید در این حالت رله شروع به صدا کردن (قطع و وصل) می کند بعد از 5 ثانیه صدای رله قطع میشود که نشانه ریست شدن آن است
- 2- برای کد دهی نقطه اتصال را طبق عکس با پنس 2 ثانیه اتصال دهید در این حالت رله شرمع به صدا کردن می کند. پنس را جدا کنید و یکی از دکمه های ریموت را با فاصله یک ثانیه فشار داده و رها کنید اگر در این مرحله 3 بار پشت سر هم صدای متوالی داد ریموت کد گرفته و تمام است
- 3- اگر عمل کد دهی در این مرحله انجام نشود از سالم بودن گیرنده و فرستنده مطمئن شدید مرحله یک و دو را تکرار کنید
- 4- برای تعریف ریموت دوم مرحل 2 را انجام دهید



سمند 3 دکمه (LX) قدیم سازه پوش

محل نصب این گیرنده داخل خودرو بالای آینه نزدیک چراغ سقف می باشد
این گیرنده 2 عدد ریموت قابل تعریف می باشد

- 1- برای کد دهی نقطه اتصال که در تصویر مشخص شده است را با پنس 5 ثانیه اتصال دائم دهید. در این حالت چراغ ال ای دی چشمی روشن می شود پنس را جدا کنید و یکی از دکمه های ریموت را فشار داده و 2 ثانیه نگه دارید و رها کنید پس از 2 ثانیه رها مجدد فشار دهید در این مرحله ال ای دی چشمی چند بار چشمک میزند که نشان دهنده گرفتن کد می باشد
- 2- در مرحله کد دهی اگر ریموت کد نگرفت و از سالم بودن پرنده و فرستنده مطمئن شوید 2 دقیقه صبر کنید و مجدداً مرحله یک را انجام دهید
- 3- برای تعریف ریموت دوم مرحله یک را تکرار کنید
- 4- برای ریست کردن نقطه اتصال را که در عکس نشان داده شده را با پنس 20 ثانیه نگه دارید در این مرحله چشمی روشن می شود بعد از 20 ثانیه خاموش می شود که نشانه ریست شدن است



سمند 3 دکمه ضامن دار جدید سازه پوش

محل نصب این گیرنده داخل خودرو بالای آینه سقف می باشد و 2 عدد ریموت قابل تعریف است
توجه حتماً قبل از تعریف ریست شود :

۱- برای ریست کردن نقطه اتصال را با پنس 5 ثانیه نگه دارید در این حالت ال ای دی چشمی روشن می شود که بعد از 5 ثانیه خاموش می شود که نشانه ریست شدن است

۲- برای کد دهی نقطه اتصال را مشخص شده در عکس را با پنس 2 ثانیه اتصال داده بعد جدا کنید و دکمه ریوت را فشار دهید در این مرحله چشمی (ال ای دی) چند بار چشمک میزند که نشانه کد گرفتن ریوت می باشد

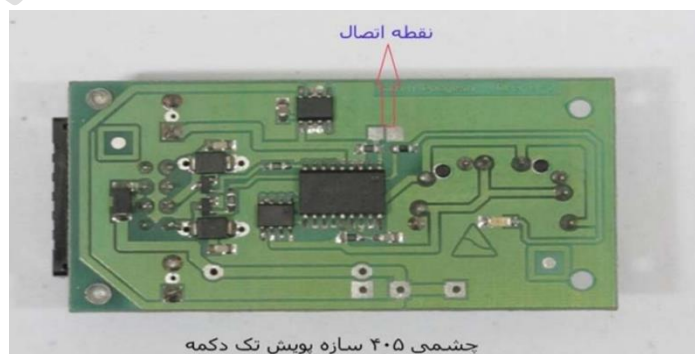
۳- برای تعریف ریوت دوم مرحله 2 را تکرار کنید



پژو 405 تک دکمه سازه پویش

محل نصب این گیرنده داخل خودرو بالای آینه نزدیک چراغ سقف می باشد و یک عدد ریوت قابل تعریف است

* برای کد دهی نقطه اتصال که در عکس زیر مشخص شده است را به وسیله پنس 2 ثانیه اتصال دهید در این حالت چشم روشن می شود پنس را جدا کنید و دکمه ریوت را با فاصله 1 ثانیه دوبار فشار دهید در این حالت چشمی چند بار چشمک میزند که نشانه کد گرفتن می باشد



سمند 2 دکمه قدیم سازه پویش

محل نصب این گیرنده زیر قاب فرمان یا داخل جعبه فیوز می باشد ریموت قابل تعریف دو عدد

۱- برای کد دهی نقطه اتصال که در عکس میبینید را با پنس به مدت 10 ثانیه نگه دارید تا رله ها به هم وصل شوند پنس را جدا کرده و یکی از دکمه های ریموت را دوبار با فاصله یک ثانیه فشار دهید یکی از رله ها چند بار قطع و وصل می شود که نشانه کد گرفتن می باشد

۲- اگر ریموت کد نگرفت مراحل یک را تکرار کنید و از سالم بودن گیرنده و فرستنده مطمئن شوید

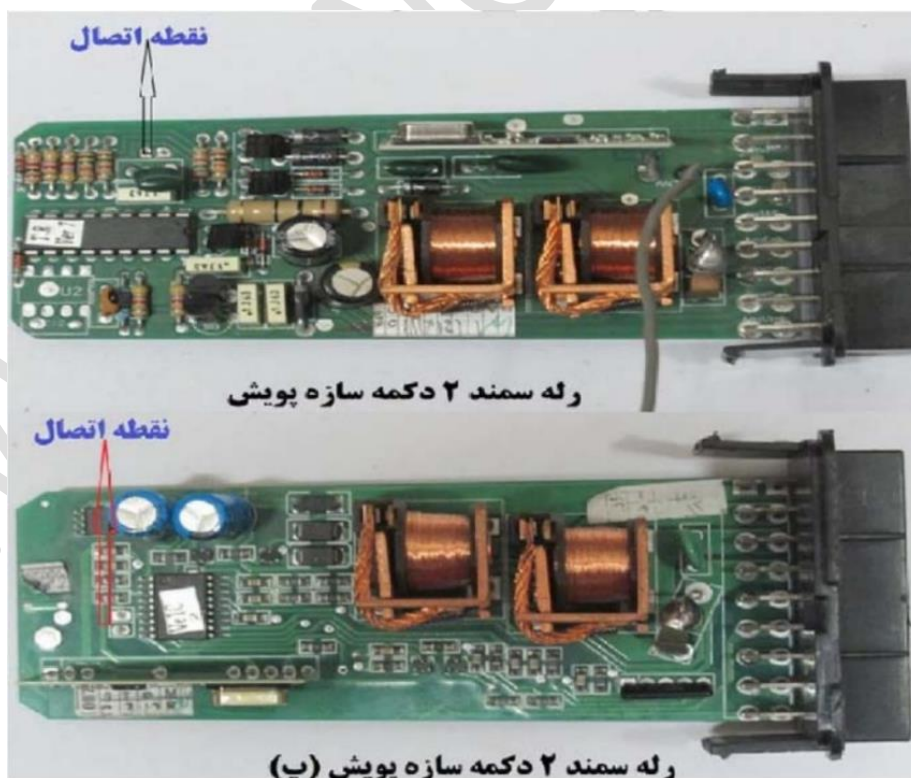
۳- برای تعریف ریموت دوم مرحله یک را مجددا تکرار کنید

۴- همکار گرامی چنانچه مشتری از شما درخواست کرد که کد ریموت گم شده اش را غیر فعال کنید گیرنده را ریست کنید و همان ریموت را تعریف کنید

۵- برای ریست کردن نقطه اتصال را با پنس به مدت 20 ثانیه فشار دهید تا رله ها به هم وصل

شوند و بعد از 20 ثانیه رله ها به حالت اولیه بر میگردد که نشانه ریست شدن است

۶- کد دهی و ریست کردن گیرنده های زیر مثل هم میباشد فقط جای اتصال باهم فرق می کند



گیرنده پراید 132 (A)

برای کد دهی پنس را به دوطرف نقطه اتصال طبق عکس زیر اتصال داده و یکی از دکمه های ریموت را فشار دهید



گیرنده پراید 132 (B)

برای کد دهی دو طرف جامپر که در عکس مشخص است را به هم اتصال دهید و یکی از دکمه های ریموت را فشار دهید

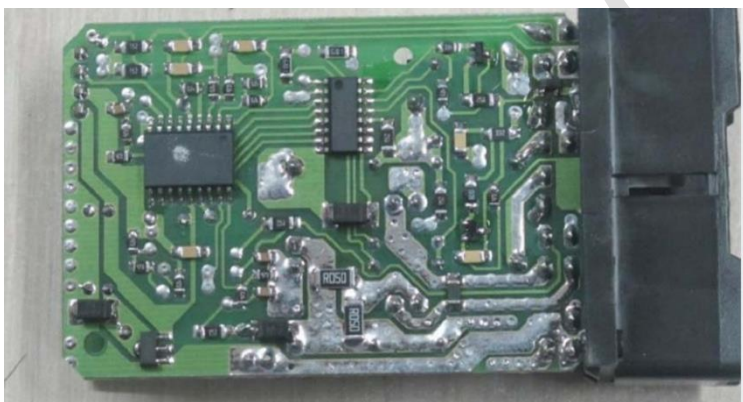


پراید 132

روش کد دهی گیرنده های زیر به این طریق می باشد

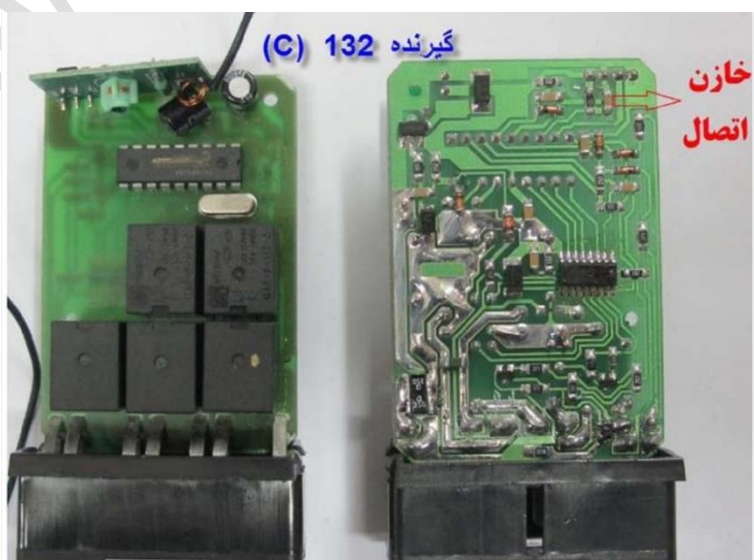
۱- درب سمت راننده یک بار باز و بسته شود

- ۲- درب سمت راننده یک بار قفل و باز شود
- ۳- درب سمت شاگرد یک بار قف و باز شود
- ۴- سوئیچ را باز کرده و 3 ثانیه بعد ببندید
- ۵- اگر این مراحل را به درستی انجام دهید فلاشر خودرو یک بار روشن و خاموش می شود حال شما میتونید دو عدد ریموت برای خودرو تعریف کنید
- ۶- برای کد دهی دکمه یکی از ریموت هارا فشار دهید در این حالت ریموت اول کد میگیرد برای تعریف ریموت دوم یکی دیگر از دکمه های ریموت را فشار دهید حال هر دو ریموت کد را میپذیرد
- ۷- اگر میخواهید برای خودرو یک عدد ریموت تعریف کنید یکی از دکمه های ریموت را دوبار فشار دهید



گیرنده پراید 132 (C)

برای کد دهی پنس به دو طرف خازن طبق عکس مشخص شده زیر اتصال دهید و هم زمان یکی از دکمه های ریموت را فشار دهید



گیرنده پراید 132 (D)

برای کد دهی پنس را به دو طرف خازن که طبق عکس مشخص شده است اتصال دهید و یکی از دکمه های ریموت را هم زمان فشار دهید

